



Nosta ajoneuvojen käyttöastetta, vähennä päästöjä.

## YMPÄRISTÖKIN KIITTÄÄ LIIKENTEEN TEHOSTUMISTA

Paikkatieto taipuu monipuolisesti avuksi kuljetusalan ja muiden työkoneita ja ajoneuvoja käyttävien alojen tarpeisiin. Tällaisia ovat muun muassa kunnossapito ja pelastustoimi. Logican kehittämä ajoneuvojen paikannus- ja raportointijärjestelmä tuo paikkatiedon arkityön avuksi: kaluston ja töiden seurantaan sekä toiminnan laadun kehittämiseen. Tänä päivänä myös ympäristöseikat puoltavat tarkkaa raportointia.

### Hyödyt

- ajoneuvojen seurantamahdollisuus tehostaa toimintaa ja estää varkauksia
- parempi käyttöaste ja ajotapojen seuranta vähentävät ympäristön kuormitusta ja tuovat säästöjä
- monipuoliset ja tarkat raportit helpottavat johtamista ja lisäävät tasa-arvoa kuljettajien välillä
- helppokäyttöinen ja luotettava ratkaisu säästää työnjohdon aikaa

## ASIAKKAAMME HAASTE

### Tarkka raportointi ohjaa kehittämistä

Toimialoilla, joilla ajokilometrejä ja työtunteja on vuosittain suuri määrä, pienikin käyttöasteen nousu tuottaa merkittäviä säästöjä. Yritykset tarvitsevat tietoa myös kuljettajien ajotavoista, sillä ne vaikuttavat polttoaineen kulutukseen ja syntyviin päästöihin. Tiestön kunnossapidossa saattaa puolestaan olla tarve tietää jälkikäteen, milloin esimerkiksi tietty tieosuus on aurattu tai hiekoitettu.

## RATKAISUMME

### Ajantasaista tietoa ajoneuvojen ja töiden seurantaan

Navici® AVL -ajoneuvojen paikannus- ja raportointijärjestelmä on integroitu ratkaisu ajoneuvojen seurantaan sekä työnjohdon viestintään ja tehtävien välitykseen kuljettajille. Se soveltuu hyvin myös esimerkiksi autovuokraamoille, sillä se antaa mahdollisuuden ajoneuvojen varkauksien estoon.

### Järjestelmän osat ovat

- kaluston hallinta
- taustajärjestelmä
- ajoneuvolaitteet

### Kaluston hallinta

Järjestelmän selainkäyttöliittymän avulla työnjohdon on helppo seurata ajoneuvojen ja koneiden sijaintia ajantasaisesti useaa eri karttapohjaa käyttäen. Järjestelmän historiatieto kertoo, onko esimerkiksi ajoneuvo ollut tietyssä paikassa tiettyyn aikaan tai paljonko tiettyä työtä on tehty. Karttapohjalle voi hakea dataa tarkasti eritellysti, esimerkiksi vain tietyt ajatut reitit.

Käyttöliittymä on hyvänä apuna myös toiminnan laadun seurannassa. Kartta näyttää poikkeamat selvästi, jos vaikkapa osa tiestöstä on jäänyt auraamatta. Tiedot voidaan yhdistää toiminnanohjausjärjestelmään.

Monipuolinen raportointi on yksi järjestelmän tärkeimpiä ominaisuuksia. Helposti muokattavat raportit ovat pohjana toiminnan johtamiselle ja kehittämiselle. Ne voidaan siirtää yleisimpiin toimistosovelluksiin teemakarttojen tavoin.

## Taustajärjestelmä

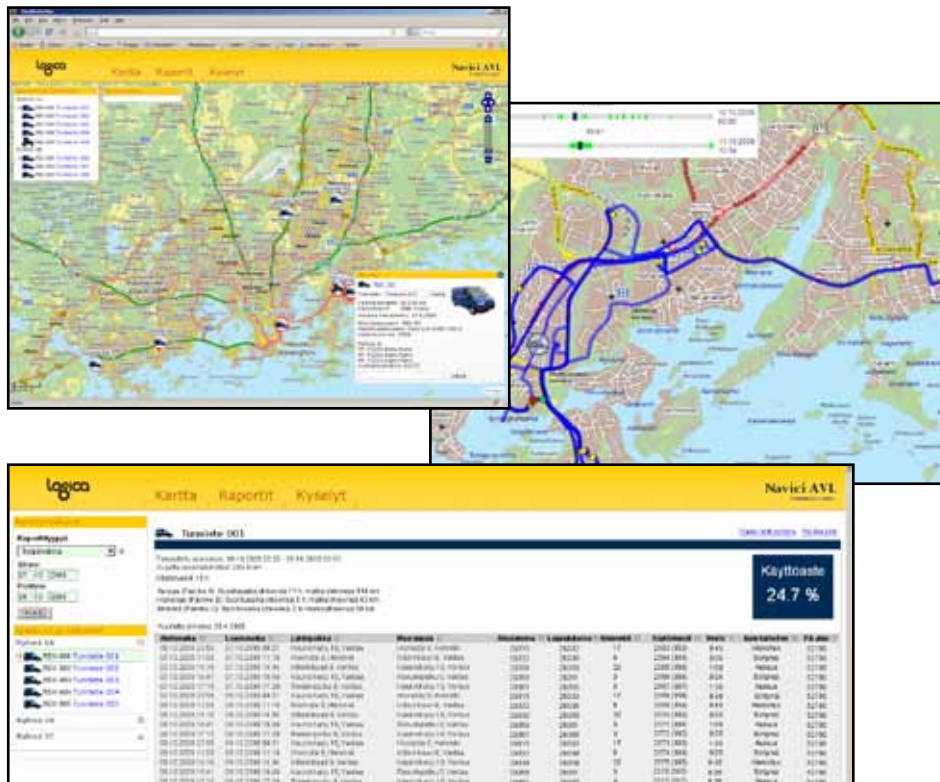
Taustajärjestelmä koostuu Navici® AVL -ytimestä sekä turvallisesta ja tehokkaasta paikannuspalvelimesta ja karttapalvelimesta. Se hallinnoi tiedonvälitystä, historiatietoja ja ajastuksia. Logican järjestelmän vahvuus on luotettavuus: se toimii säällä kuin säällä, mikä on erityisen tärkeää kentällä liikkuvien ajoneuvojen seurannassa. Käytettävyys on lähes sata prosenttia.

## Ajoneuvolaite

Ajoneuvojen paikannus- ja raportointijärjestelmä käyttää GPS/GPRS -paikannuslaitteita asiakkaan tarpeiden mukaisesti. Ajoneuvolaitteesta on valittavissa eri malleja, joihin voidaan liittää muun muassa kuljettajan tunnistus ja kosketusnäyttö, jolloin navigointi on mahdollista. Lisäksi niihin voi välittää tietoa ajoneuvosta (akselipaino) ja ajotavasta (kiihtyvyyttä, bensan kulutus) erilaisten anturien avulla tai suoraan CAN-väylästä.

## Kartat

Järjestelmä käyttää Navici®-karttapalvelua. Aineistona voi hyödyntää esimerkiksi maanmittauslaitoksen aineistoa, Digiroad-aineistoa, Googlen aineistoa tai asiakkaan aineistoa. Taustakarttana on usein käytössä rasterimuotoinen kartta-aineisto.



## MIKSI LOGICA

Logicalla on pitkä kokemus ajoneuvojen paikannus- ja raportointiratkaisujen toimittamisesta eri puolille maailmaa. Integrointiosaamisemme ansiosta Navici® AVL on liitettävissä taloushallinnon ja toiminnanohjauksen järjestelmiin, jolloin sitä voidaan hyödyntää johtamisen tukena.

Ratkaisu on saatavana Logicalla myös Palveluna-mallin mukaisesti, jolloin asiakkaamme maksavat ratkaisusta vain käytön mukaan. Kansainvälisille yrityksille voimme toimittaa sen palveluna kaikkiin maihin. Palveluna hankkiminen on asiakkaalle helppoa ja säästää laiteinvestoinneilta.

Ajoneuvojen seuranta (AVL) on yksi Logican turvallisuuksratkaisujen ydinkomponenteista. Lähes kaikki Suomen pelastuslaitokset ovat ratkaisujen käyttäjiä.

Logica  
PL 38  
Karvaamokuja 2  
00381 Helsinki  
Puh. 010 302 010  
traffic@logica.com

Logica on IT-palveluyritys, joka yhdistää ihmiset, liiketoiminnan ja teknologian mahdollisuudet. Palveluksessamme on 39 000 henkilöä, joista Suomessa 3 000. Tarjoamme konsultointipalvelua asiakkaidemme toiminnan kehittämiseen, integroimme tietojärjestelmiä ja olemme asiakkaidemme ulkoistuskumppani. Asiakkainamme on johtavia eurooppalaisia yrityksiä ja julkishallintoa. Sitoudumme pitkään yhteistyöhön ja perehdymme asiakkaidemme toimintaan. Innovatiivisten palveluiden avulla tuotamme asiakkaillemme arvoa. Logica on listattu Lontoon ja Amsterdamin pörssiissä. Lisätietoja [www.logica.fi](http://www.logica.fi) ja [www.logica.com](http://www.logica.com).

ALANKOMAAT / AMERIKAN YHDYSVALLAT / AUSTRALIA / BELGIA / BRASILIA / EGYPTI / ESPANJA / FILIPIINIT / HONG KONG / INDONESIA / INTIA / ISO-BRITANNIA / KANADA / KUWAIT / LUXEMBOURG / KUWAIT / LUXEMBOURG / MALESIA / MAROKKO / NORJA / PORTUGALI / PUOLA / RANSKA / RUOTSI / SAKSA / SAUDI ARABIA / SINGAPORE / SLOVAKIA / SUOMI / SVEITSI / TAIWAN / TANSKA / TSEKIN TASAVALTA / UKRAINA / UNKARI / YHDISTYNEET ARABIEMIIRIKUNNAT / VENAJÄ / VIRO /

[www.logica.fi](http://www.logica.fi)  
[www.logica.com](http://www.logica.com)